

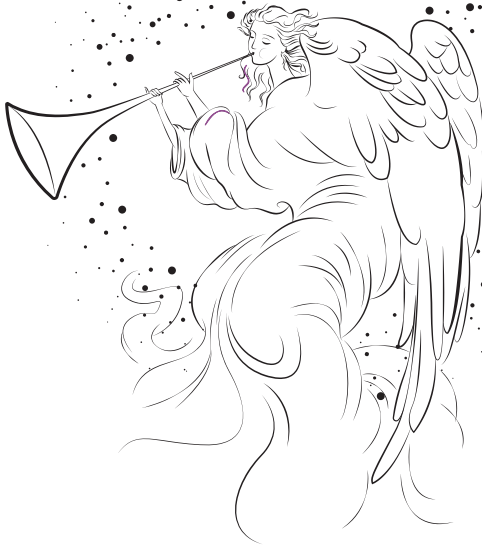
tarot
de los
Ángeles



MANUAL DE USO



tarot de los Ángeles



Derechos de autor 2021
por Fernanda Beltrán.



Derechos reservados. Ninguna parte de este libro puede ser reproducido a través de ningún proceso mecánico, fotográfico o electrónico, ni por grabación fonográfica sin autorización por escrito del editor titular del *Copyright*.



1.HAAIAH

Es el mensajero directo de Dios, ofrece revelación e iluminación a las personas que custodia.

Ayuda a ganar procesos favorables .

Nos ayuda a descubrir conspiraciones.

Nos ayuda a buscar la verdad para llevarnos a contemplar las cosas divinas.

Auxilia en procesos legales.

Propicia el acercamiento a Dios

Justo y benevolente

Respeta las leyes universales y considera la palabra destino como sinónimo de cambio y renovación.

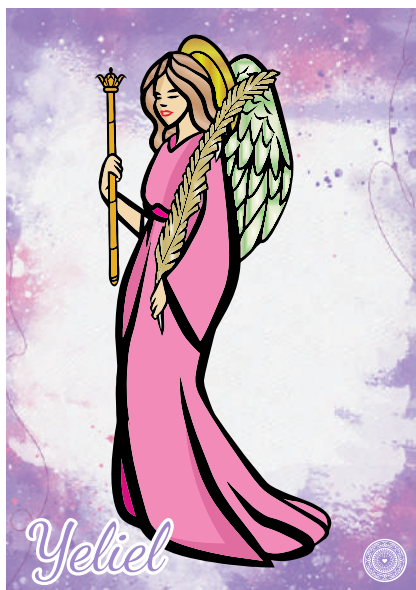
Carta invertida.

Será el mensajero para restaurar la Paz.

Será un restaurador del orden divino.

Es jefe secreto de la alta magia blanca.

El consultante deberá abstenerse de participar en conspiraciones y calumnias.



2.YELIEL

Pertenece al coro de los serafines, destaca por prestar siempre ayuda, tanto para socorrer físicamente, como para resolver situaciones que son de injusticia y hay que enmendarlas.

Es capaz de transmitir gran paz a quienes lo invocan y recurren a él pidiendo ayuda o amparo.

Tiene intuición para saber lo que es correcto o no.

Extremadamente amoroso, exalta la verdad y el amor fraterno universal.

El nos ayuda contra quienes nos atacan injustamente.

Restablece la paz entre los esposos.

Restablece la armonía entre empleados y empleadores.

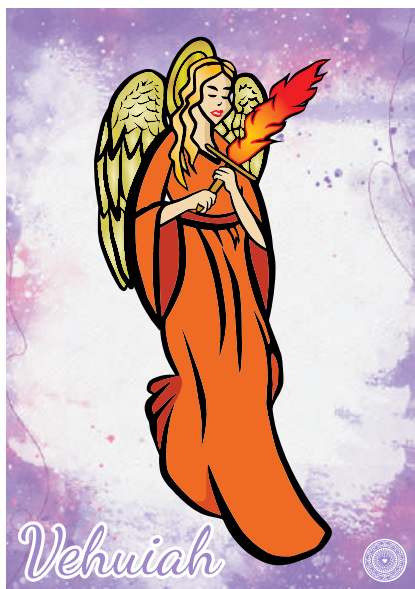
Carta invertida.

Nos invita a no dejarnos influenciar de manera negativa y tiene sobriedad para dominar cualquier tipo de situación que se presente.

Es portador de paz y en donde hay conflictos defiende la verdad y detesta la violencia en cualquiera de sus formas.

Adora los animales, ama las flores y a toda la naturaleza en general.

Es un poco vanidoso y le gusta estar a la moda.



3.VEHUIAH

Ayuda a resolución de problemas difíciles.

Da fuerza en los momentos en qué hay que luchar contra la adversidad.

Ayuda a transformarse en un guerrero de fuego espiritual

Extremadamente curioso, siempre busca la verdad.

Es equilibrado y sabe que tiene un gran potencial para curar a través de sus manos.

Tiene gran protección en su nivel astral, y se interesa por los más diversos asuntos.

Tiene facilidad para escribir y para la oratoria.

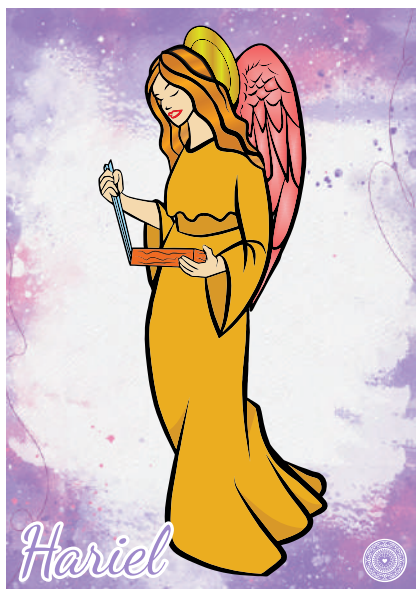
Posee buenas maneras y sus trabajos serán reconocidos.

Carta invertida.

Tiene tendencia a tener varios amores, pero demora en desligarse de su antiguo amor porque le gusta recordarlo y revivirlo.

Entiende que los momentos difíciles suceden para qué halla crecimiento.

Le gusta la vida social y es poseedor de un fuerte magnetismo y carisma gracias a eso tiene un gran círculo de amistades..



4. HANIEL

Tiene la capacidad de reforzar e intensificar la fe en los momentos de inquietud y desesperanza.

Ayuda a quien lo invoca a conseguir mejoras en el trabajo.

Brinda conexión en la familia y entre los hermanos para que siempre impere la armonía.

Atrae el amor y la bondad de quienes nos rodean.

Nos ayuda a descubrir lo útil y lo nuevo.

Te ayuda en tus conocimientos, promoviendo conferencias.

Posee un fuerte sentimiento de justicia.

Carta invertida.

Realista.

Estará siempre con los pies en la tierra.

Tendrá facilidad para aprender, crear y estudiar.

Estará siempre de gran humor, mostrando que la vida es simple.

En lugar de buscar el consultante la admiración y aprobación de los demás, el consultante deberá aprender aceptarse así mismo.



5.SITAEI

Este ángel pertenece al coro de los serafines y su nombre es Dios es la esperanza de todas las criaturas.

Da fuerza para cumplir con los compromisos y responsabilidades.

Ayuda a organizar las energías.

Se invoca para calmarnos ante las adversidades.

Nos protege de accidentes de automóviles y asaltos.

Pedir protección antes de todo tipo de ataque.

Esta siempre en actividad.

Es un trabajador solidario.

Tiene el alma elevada y tiene muchos amigos.

Generalmente perdona a quien intenta perjudicarlo.

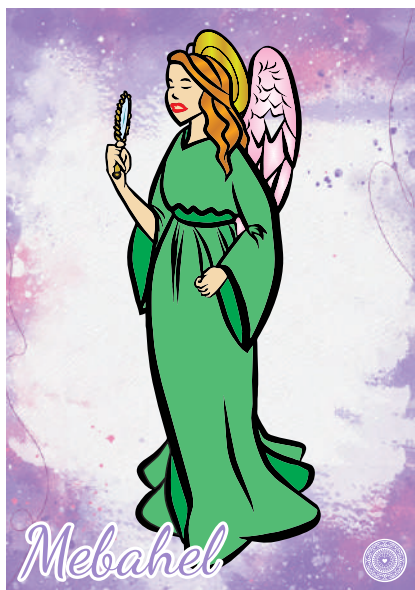
Carta invertida.

Es un gran transformador, protegiendo e incentivando a personas que aportan y contribuyen con ideas nuevas.

Adora las fiestas, celebraciones y banquetes.

Dice lo que piensa porque no sabe disimular porque es una persona muy franca que no esconde nada cuando se relaciona con los demás.

El objetivo de su personalidad que concuerda con su alma será su nobleza.



6.MEBAHEL

Actúa contra quienes pretenden usurpar la fortuna o los méritos de otros

Libera a los oprimidos y a los prisioneros

Se invoca para pedir justicia e imparcialidad.

Nos libera de la depresión.

Protege a los inocentes.

Hace conocer la verdad.

Es portador de buenas noticias.

Vive su día a día con nobleza y dignidad en las acciones

Es un gran ser de sabiduría.

Carta invertida..

Tiene el don de la oratoria y un fuerte discernimiento que le permite tomar decisiones.

La irritabilidad creará problemas con el entorno.

Antes de echar culpas a los demás se requiere hacer un examen de conciencia.

También se comprenderá que las cosas no salen bien porque no se hacen correctamente.



7.MELAHHEL

Se le invoca para realizar nuestros deseos.

Potencia el efecto de los medicamentos y potencia el efecto de plantas medicinales.

Nos ayuda para recibir abundancia.

Por su ayuda se puede recibir un pago justo por nuestro trabajo.

Nos defiende contra armas y asaltos.

Es súmante correcto.

Te ayuda en el dominio de la comunicación.

Te ayuda a hablar de tus sentimientos por muy tímido que seas.

Tiene fuertes premoniciones.

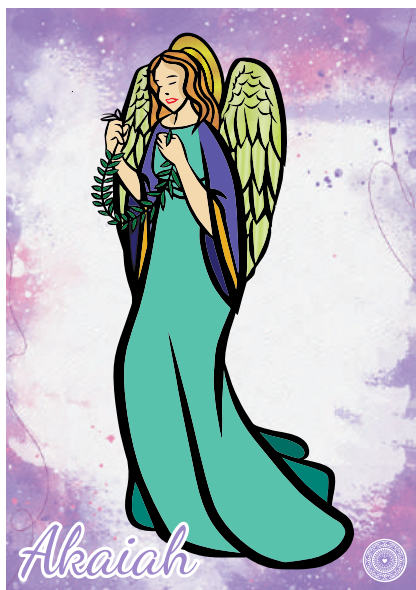
Este ángel de habla de analizar bien tus estrategias para hacer que tus negocios prosperen.

Carta invertida.

Tendrán una extraordinaria intuición para conocer los problemas de las personas y sus secretos más íntimos.

Se tendrá problemas en el trabajo por su jefe incompetente.

Muestra dificultades de pareja pero no ruptura.



8.AKAI AH

Este ángel te ayuda a encontrar sentido a tu vida cuando has perdido la fe.

Te ayuda a tener éxito en tareas difíciles.

Te protege en los viajes para llegar íntegro a tu destino.

Te ayuda a propagar nuevas ideas.

Nos apoya a la capacidad de ser pacientes.

Nos ayuda a encontrar secretos de la naturaleza.

Estará atenta a las oportunidades que se presentan y a través de su intuición sabrá aceptar riesgos y sortear peligros.

Carta invertida.

Es obstinado y tenaz y posee una gran habilidad para conocer diferentes puntos de vista en las situaciones.

Es altruista, paciente y comprensivo con todos.

Pueden presentar dificultades por falta de motivación.

Es posible que el consultante presente falta de atención en su dieta y horarios de sueño.



9. AELEMIAH

Te ayuda a aquietar el espíritu atormentado ante las adversidades.

Ayuda a elegir acertadamente la profesión, ocupación u oficio.

Ayuda a reconocer a los traidores.

Nos ilumina para no continuar con errores.

Le encanta abrir la mente a las personas con ideas nuevas.

Ayuda a las personas más necesitadas.

Tiene fuerte potencial para curará con las manos.

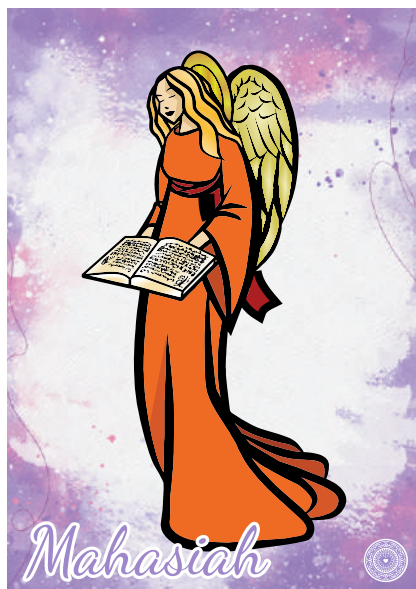
Está dotado de un gran carisma y se mueve por la intuición.

Tiene fuertes presentimientos cuando algo va a suceder.

Carta invertida.

De su inconsciente surgen las explicaciones para los problemas que pasa en la vida.

Si analiza su árbol genealógico puede encontrar situaciones que alguien de su familia las haya vivido y sean similares.



10. MAHASIAH

Confiere serenidad y mayor fuerza moral a quienes le invocan y se dirigen a él.

Ayuda a encontrar la paz interior y fomenta la buena convivencia y armonía.

Concedernos el conocimiento

Aprender todo con facilidad y rapidez sobre todos los idiomas porque tiene recuerdos de vidas anteriores.

Estará siempre creciendo en otra áreas, tanto en la vida sentimental como en la profesional.

Es un ejemplo de virtud y su aura puede ser vista entre los hombros y la cabeza.

Carta invertida.

Tiene facilidad para trabajar en las ceremonias mágicas, para convocar fuerzas espirituales y comunicarse con los Ángeles.

Le gustará mucho estar en centros de meditación conferencias, congresos y seminarios espirituales, pero conserva la conciencia cuando práctica la espiritualidad.



11. LELAHEL

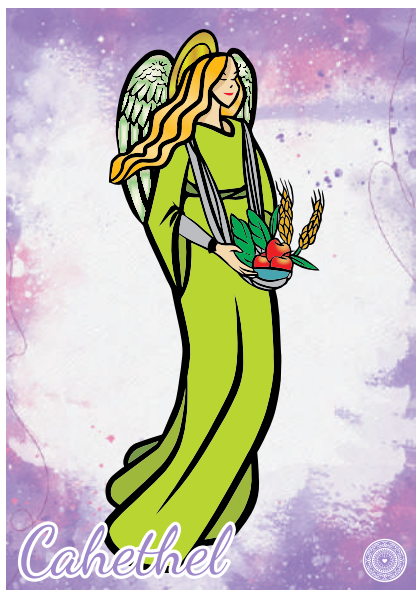
Tendrá fuerza para cortar el mal.
Está dotado de gran idealismo y equilibrio.
Estar siempre presto para ayudar a quien lo necesite.
Siente la protección de Dios y el mundo angélico pudiendo tener un fuerte contacto psíquico con su ángel.
Nos ayuda a tener reflexión.

Carta invertida.

Trabjará con gran intensidad para ser hombre honrado y conocido por todos y usará su conocimiento para grandes causas, principalmente para mejorar el nivel de vida y conciencia de la humanidad.

Dedica mucho esfuerzo para ayudar a los demás y así sentirse pleno.

Tendrá ideas para construcción de hospitales, para curas espirituales por ejemplo con utilización de cristales.



12. CAHETHEL

Poseen armonía en su carácter, equilibrando lo espiritual con lo material.

Son maduros y dominan sus impulsos.

Tienen una clara visión del mundo y sus leyes, y siempre siguen adelante en lo que se proponen. Por su madurez, se sienten fuera del grupo social, familiar o de amigos pues tienen dificultad para entenderlos.

Siguen a su corazón y con gran intuición se muestran humildes para poder transmitir su conocimiento y sabiduría.

No tienen miedo a nada y siempre están dispuesto a ir de viaje, con su equipaje preparado.

Carta invertida.

Podría ser un pionero en la producción agrícola y sabrá compartir su prosperidad con los más allegados, aunque pueda atribuir su éxito a la suerte.

Es muy agradecido por lo que consigue.

Es muy perfeccionista en su trabajo y esto le provoca atrasos.

Es conveniente haga deporte con el objetivo de liberar tensiones.



13. HAZIEL

Saben comprender y no juzgar los errores de otros.

Comprenden que las experiencias dolorosas ocurren para qué podamos impulsarnos cada día en nuestra evolución.

Gozan de la protección de personas mayores e influyentes, y por su actuación brillante suelen estar en puestos de trabajo importantes.

Leal y compañero y un gran amigo, en su interior impera la nobleza de carácter.

Fomenta las buenas amistades y relaciones.

Les ayuda a conseguir el cumplimiento de una promesa.

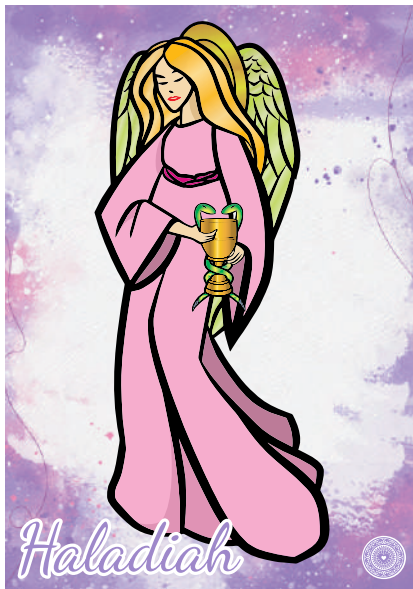
Carta invertida.

Crecen continuamente y saben que a pesar de los obstáculos siempre obtendrán un merecido triunfo en cualquier situación a la que se enfrenten.

Perdonan siempre, incluso las ofensas más graves, transmutando lo negativo en positivo.

Aprecian el arte y el dinero no será problema en su vida.

Se vive un momento de desorientación espiritual en el cual no comprenden porque le salen las cosas mal, cuando en realidad hace los mayores esfuerzos para conseguir sus objetivos.



14. HALADIAH

Son personas confiables de buen corazón y correctos en sus emprendimientos.

Tendrán una vida social intensa y frecuentaran lo mejor de la sociedad.

Serán comprensivos, reservados y dedicados a la persona amada.

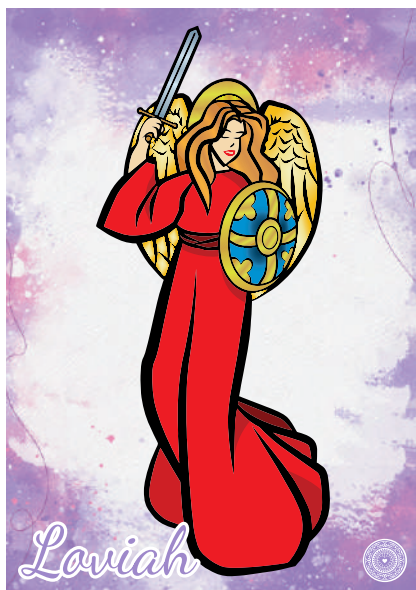
Tendrán una imaginación fecunda, autoconfianza, flexibilidad y capacidad de escoger siempre los mejores caminos y momentos para actuar.

Carta invertida.

Trabajadores incansables, no medirán esfuerzos para lograr una sociedad que consideran más justa.

Serán portadores de armonía y les agrada cuidar su cuerpo. La salud se verá deteriorada a causa de la tensión nerviosa y el estrés que está viviendo el consultante.

Pueden aparecer dolores de cabeza, insomnio, molestias gástricas, pero todo aquello se resuelve fácilmente tomando unos días de descanso o desarrollando una actividad que permita alcanzar un mayor equilibrio interno, lo más indicado es el yoga.



15.LOVIAH

Desarrollan grandes ideas inventivas que utilizarán en forma práctica en su día a día.

Serán célebres por sus actos, mejorando su personalidad en cada nueva experiencia de vida.

Tienen una inmensa capacidad de amar.

Esta carta está vinculada a los dilemas morales, a las dudas existenciales y a la fe.

El consultante se siente defraudado porque los esfuerzos que ha hecho no han dado resultados. Ahora es vulnerable y puede ceder a cualquier tentación.

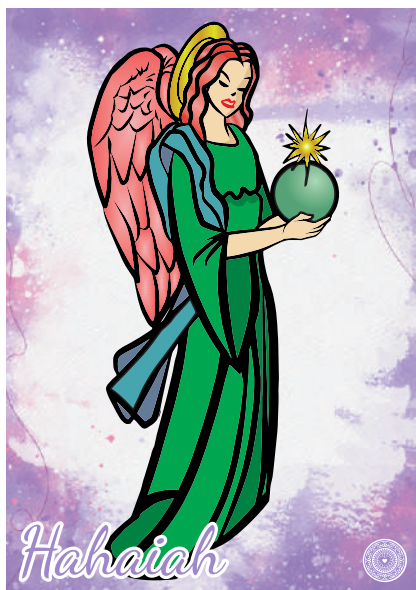
Carta invertida

Tendrán éxito y gozarán de estabilidad financiera.

Apasionados por la filosofía comprenden fácilmente el mundo que les rodea y tendrán habilidad para contactar con mentes sencillas.

Se enfrentarán a grandes desafíos, tanto en lo sentimental como en lo, profesional.

Si se serena verá cumplidas sus ambiciones.



16.HAHAIAH

Poseedores de una personalidad fuerte, fugaz, sagaz, espiritual y discreta.

Tienen gran felicidad interior y comprenden el mundo de otras personas con facilidad.

Serenos, maduros y equilibrados, su misión es hacer que los demás descubran su espiritualidad.

Tendrán un fuerte sentimiento fraternal y cuidarán de personas abandonadas.

Son especialistas en calmar a las personas cuando estén nerviosas.

La voz de sus ángeles se manifestará desde una edad temprana.

Carta invertida

Estarán dotados de un enorme carisma que facilitará su relación con el sexo opuesto.

La decisión de dedicar más tiempo al mundo interior es un paso importante para lograr la paz espiritual y la felicidad, sin dejar de perder que deben seguir sus obligaciones cotidianas para con uno mismo y su prójimo.

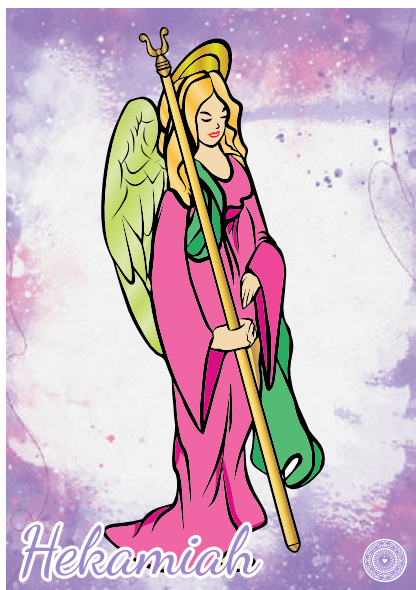


17.IESALEL

Concedores de las leyes materiales y espirituales, serán siempre portadores de buenas noticias. La nobleza de carácter y dignidad en sus acciones caracterizan su vivir. Muchas veces tendrán una fuerte impresión de que aquello que viven ya lo experimentaron en otra dimensión o vida. Tendrán gran capacidad de adaptación y el sentido de sus vidas sera la transmutación de lo burdo en espiritual. No les gusta perder su tiempo en cosas sutiles y serán el centro de atracción en cualquier ambiente por sus características: Sabiduría, Serenidad, Intuición

Carta invertida

Tendrán el don de la oratoria y un claro discernimiento. El descuido de su salud, sobre todo lo que respecta a la alimentación y el descanso, puede tener malas consecuencias en un futuro. El consultante debe entender que por mucho que intente aturdirse y dar la espalda a sus problemas, estos siguen ahí empeorando día a día, es necesario que realice un cambio profundo en su vida, que reflexiones acerca de lo que desea y que lo realice.



18. HEKAMIAH

Tiene un aura natural de paz que es evidente para las demás personas.

Su sinceridad es reflejada a través de su nobleza y autoridad de su personalidad y prestigio .

Es fiel a sus juramentos, tiene carácter franco, leal y susceptible a las cuestiones de honor.

Se ocupa extremadamente de su familia y sus hijos dándole la prioridad en cualquier situación.

Querido por todos, será siempre respetado por la sensibilidad que posee.

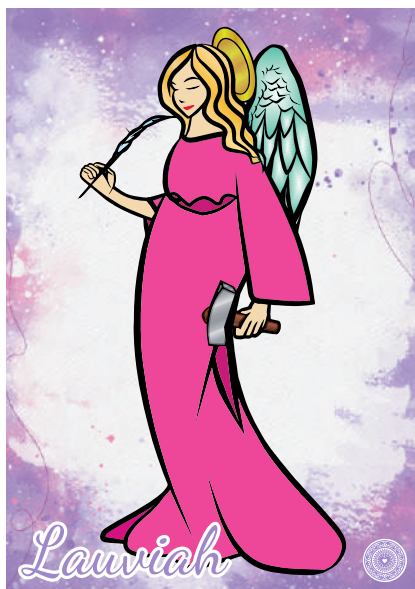
Vivirá cada minuto de su vida con mucha ternura, amor y esperanza, y también deseará para todos una existencia digna.

Carta invertida

Le gustará estar siempre cambiando todo, desde la posición de los muebles, restauración y pintura de su casa, hasta la apariencia física con la cual tiene mucho cuidado y atención.

La falta paciencia.

Los celos traen problemas en la pareja, no hay que dejarse llevar por las apariencias.



19.LAUVIAH

Tiene habilidad a para entender mensajes y revelaciones simbólicas.

El mundo astral se manifiesta a través de su inconsciente, ocurriéndoles visiones, premoniciones e imágenes de los mundos superiores.

Sus facultades psíquicas están manifestadas a través de pequeños detalles, como la música, la poesía, la literatura o en la filosofía.

Por la nobleza de su carácter, su espíritu irradia una luz muy intensa interiormente.

Carta invertida

Sus cosas a materiales serán conseguidas a través de mucha lucha, a veces hasta con sufrimiento.

Tendrá una reacción agradable y cordial, reconfortante con las personas más próxima.

Entenderá la tristeza pues sabe reconocer los mecanismos interiores del ser humano.

Le gusta la cábala y la filosofía.

Es una persona culta.



20.KALIEL

Es inteligente, irreverente, carismático y posee un fuerte magnetismo personal.

Tiene extraordinaria intuición, sobre todo cuando se refiere a descubrir la verdad.

Le basta mirar para identificar la verdadera intención .

No le gusta lo que es vago y abstracto queriendo siempre entender en sus detalles.

Tiene una gran sagacidad, enorme paciencia y perseverancia.

Analiza cualquier situación de forma objetiva y fría.

Es incorruptible y ama la justicia, la verdad y la integridad, analizando con amor cada pequeña manifestación de vida cotidiana.

Carta invertida

Su lógica será inacabable, y es un verdadero mago que consigue realizar milagros por su intensa fe.

La excesiva competitividad de un compañero de trabajo creará tensiones en el ambiente laboral, lo importante es cada quien hacer sus tareas ya que el tiempo pondrá a cada quien en su sitio.



21. LEUVIAH

Es amable, jovial, modesto en sus palabras y en su manera de ser.

Soportará todas las adversidades con paciencia y resignación porque sabe que esto es una forma de evolución material y espiritual.

Extremadamente curioso, está dispuesto a aprender de cualquier experiencia realizada.

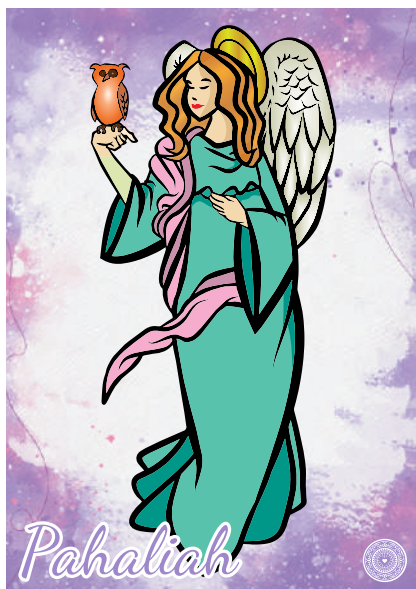
Debe tener confianza de que se solucionarán sus problemas.

Carta invertida

Tendrá refinamiento cultural, amará la música, la poesía y las artes en general.

Tendrá protección angélica contra los adversarios o aquellos que quieren perjudicarlo, y esta protección es una gran muralla de luz celestial invisible a los ojos de las personas comunes.

Tendrá completo dominio sobre los acontecimientos de su vida y alcanzará la gracia de Dios, permaneciendo firme y decidido en la lucha por sus ideales.



22. PAHALIAH

Desarrolla una fuerte personalidad y un antiguo justiciero luchando por los grandes ideales.

Es un optimista maestro en el arte de discernir y le gusta vivir en paz con todos.

En esta vida experimenta cosas a que ya tuvo en otra, principalmente las ligadas con la familia y los hijos.

No sabe vivir solo, necesita para ser feliz un compañero fiel.

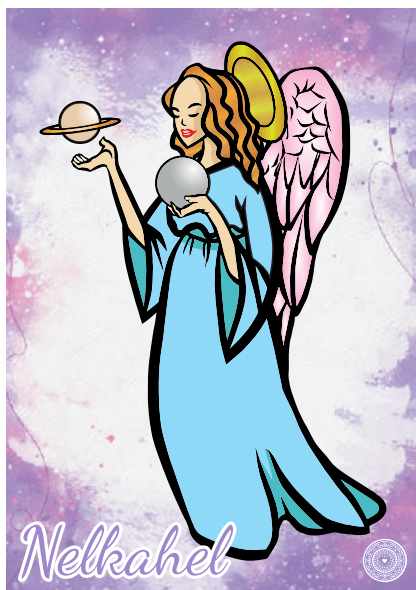
Carta invertida

El trabajo en comunión con los Ángeles le ayudará materialmente.

Estudiará la cábala y comprenderá que el mundo invisible puede hacer armónico al mundo visible.

Será un intelectual estudioso de varios temas en todas las áreas.

Es necesario prestar más atención a los asuntos del alma.



23.NELKAHEL

Demuestra equilibrio entre lo espiritual y lo material.

Tiene una fuerte capacidad de liderazgo, auto control y paciencia.

Busca su estabilidad financiera persiguiendo su ideal a cualquier precio, no aceptando pérdidas.

Dotado de inteligencia e imaginación, tiene madurez y dominio sobre su yo.

Busca siempre la armonización de todos en la familia, aunque muchas veces se sienta incomprendido por los miembros de esta.

Tiene tendencia a ser un solitario, siempre en busca de su pareja ideal.

Ama lo bello y detesta lo feo.

Carta invertida

Será muy querido y respetado en su ambiente de trabajo, refinado, amante de la poesía y la pintura.

Le gusta regalar flores.

Le gusta el conocimiento antiguo a través de lectura de textos antiguos.



24. IEIAIEL

Esta tarjeta te recuerda que sabes que nada es permanente y por eso no desperdicia ningún momento de su vida.

Es original y exótico en el pensar y el actuar. Muchas veces es considerada como supersticioso.

Es generoso y detesta el sufrimiento humano.

Trabaja siempre por el bien común.

Necesitará viajar y conocer otros países.

Es un excelente médium.

Carta invertida.

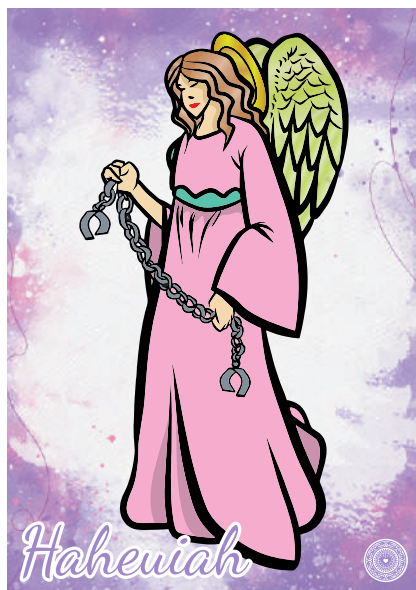
Nunca se deja influenciar negativamente y tiene sobriedad para dominar cualquier tipo de situación que se presente.

Es portador de paz donde existe un conflicto, defiende la verdad y detesta la violencia en cualquiera de sus formas.

Adora los animales, ama las flores y a toda la naturaleza en general y la intenta proteger de las agresiones que sufre.

Las personas lo consideran como mágico, gracias al buen humor con el cual resuelven todas sus situaciones.

Es poco vanidoso y le gusta andar siempre a la moda. La dificultad para concentrarse es motivo de disgusto en el trabajo.



25. HAHEUIAH

Tiene una cadena que está dotada de un gran poder espiritual, madurez y discernimiento.

Es un gran amigo y compañero con quienes todos desean convivir.

Posee inteligencia analítica y busca respuestas dentro de los conceptos religiosos para todo lo que pasa en el mundo.

Dignidad y respeto son componentes que marcan su fuerte personalidad.

Es óptimo administrador, dotado de una suerte natural para los negocios.

Esta carta señala que las energías puestas en mejorar las condiciones de trabajo, por fin darán sus frutos.

Carta invertida.

Podría apoyar a personas que tuvieron problemas con la justicia, ofreciendo trabajo, apoyo financiero y moral.

Poner gran atención en tu salud pues la estás descuidando.

Debes prestar atención a tu alimentación y descanso estar consciente que el organismo se enferma sino es bien cuidado.



26.NIT-HAIAH

Posee serenidad, moderación, equilibrio, autocontrol, armonía y paciencia.

Es benevolente hasta con los enemigos, vive de manera plena y con alegría.

Su vida no tiene trabas ni límites.

Posee un gran poder e inspiración para dominar las ciencias holísticas.

Sabe conjurar oraciones para problemas elementales y atraer revelaciones que influenciarán el comportamiento de las personas.

Carta invertida.

Amara la paz, la soledad, la contemplación y los misterios de la naturaleza.

Desde niño entenderá el significado de las cosas, no como analista pero si como observador.

La recuperación de la salud familiar será motivo de gran alegría.



27. IERATHEL

Es inteligente, equilibrado y maduro.

Consigue equilibrar sus instintos individuales, sin necesariamente seguir los consejos y demostraciones de cariño de todos.

Tiene fuerte iniciativa y perseverancia.

Su vida es clara y plena de alegría.

Tiene una apariencia noble y refinada.

Tiene protección contra cualquier tipo de fuerza negativa y su poder de acción será invencible.

Hará todo de forma lúcida y ponderada y es por eso que sus iniciativas llegarán al éxito.

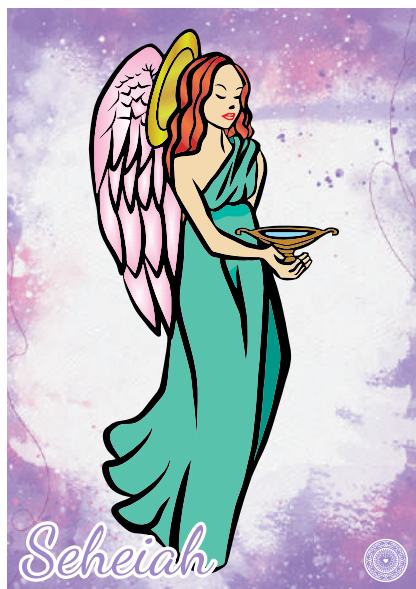
Carta invertida.

Tendrá una enorme capacidad para conocer el futuro a través de oráculos, sueños o proyecciones, revalidando constantemente sus actitudes.

Será defensor de las ciencias y de las artes y podrá movilizar a un gran número de personas por un ideal.

Tus pensamientos negativos crean problemas internos.

Es necesario hacer un examen de conciencia interno para ver porque las cosas no salen a su gusto.



28. SEHEIAH

Tendrá un buen sentido común y se manifestará en la vida con prudencia y sabiduría.

Resistirá a todo con dignidad y todo en su vida funcionará de modo perfecto, auténtico y verdadero, consigue siempre salir bien de las situaciones más caóticas gracias a sus ideas luminosas.

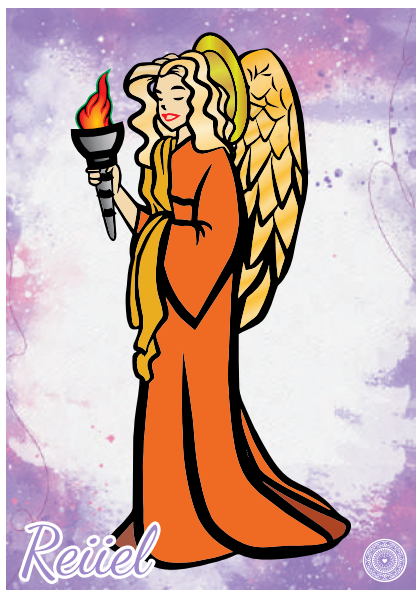
Su fuerza espiritual está íntimamente ligada a los Ángeles.

Tendrá siempre una palabra de optimismo para ayudar a las personas, especialmente aquellas familias que se encuentran en cualquier situación de inseguridad porque siempre está en sintonía con las fuerzas divinas.

Carta invertida.

Tiene presentimientos en lo relativo a viajes y será siempre conveniente acudir antes de iniciar uno.

El consultante está pasando por una etapa de rebeldía, aunque le irriten las órdenes en este momento no puede pretender una relación de igualdad en el trabajo.



29. REIHEL

Se distingue por sus cualidades y por su celo en propagar la verdad y destruir los escritos falsos y calumniadores.

Su conducta será ejemplar, amará la verdad, La Paz, la justicia, la tradición, la libertad y el silencio.

Seguirá las reglas divinas de acuerdo a su nivel de conciencia

Dirigirá asociaciones de caridad o místicas.

Tiene un nivel muy elevado para retomar su camino cuando se siente perdida (o).

Carta invertida.

Deberá tener cuidado de no crearse sentimientos de culpa en relación a problemas familiares, porque todos están pasando por una evolución que no tiene que ver con la pérdida, sino con la renovación.

Su casa siempre estará limpia, ordenada y decorada con flores y aromatizada con incienso.

Le será difícil centrarse en sus pensamientos pues en este periodo está dispersa y le cuesta trabajo hacer las cosas.



30. OMAEL

Es extremadamente justo y vive en armonía con su universo. Tiene una protección de su ángel, y gracias a esto tendrá una confianza absoluta en sí mismo y luchará siempre por grandes ideales.

Ama a los animales, a la naturaleza y a los hombres con sinceridad.

Tiene conocimiento general de todas las áreas y esta siempre evaluando las situaciones en busca de una visión más objetiva.

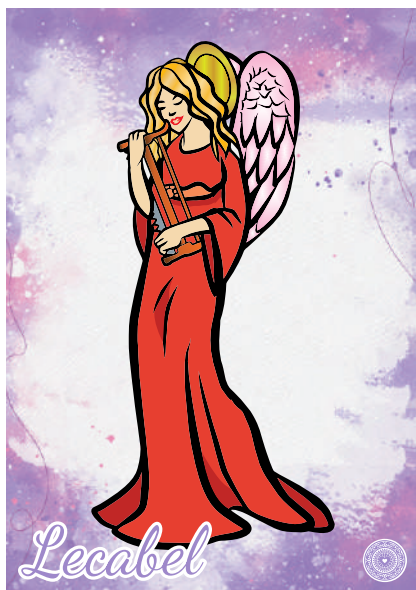
Habrán cambios importantes en la vida del consultante

Prestará una mayor atención a su vida espiritual tomando contacto con personas que tengan las mismas creencias.

Carta invertida.

Este ángel marca éxito en todos los sentidos, pero con libre albedrío al elegir su línea de destino.

Las relaciones de parejas pasan por un momento de tensión y la ansiedad no ayuda a resolver los conflictos. Lo importante es no echar culpas sino reconocer los propios errores.



31.LECABEL

Está dotado de mucho coraje para enfrentar los obstáculos más difíciles, pero deberá tener mucha cautela con el poder porque el abuso de este puede ser terriblemente perjudicial. Tendrá protección natural y su fortuna se basará en sus talentos.

Tiene un don especial para estudiar y aplicar sus conocimientos sobre las fuerzas naturales para el bien de la comunidad.

El consultante tiene la confianza en sí mismo como para hacer cosas que normalmente no haría.

Carta invertida

Gran curiosidad por descubrir lo acontecido en otras encarnaciones, para responder sus dudas, entender su alma y su existencia.

Su lema es cuerpo sano mente sana y para conseguir este equilibrio podrá hacer dietas y practicar deportes.

Amara a los animales y la naturaleza. puede tener varios en su casa como zoológico.

Son estables y de gran riqueza interior, amando siempre la verdad y el orden.



32.VASARIAH

Será amable, espiritualizado y modesto.

Tendrá excelente memoria, hablará cualquier idioma con facilidad.

Es un gran estudioso y su vida será rica en experimentar de todo un poco.

Desea que todos independientemente de su raza, color, credo o cultura sean merecedores de las mismas oportunidades en la vida.

Su lema es respetar para ser respetado

Tiene el don de la palabra y facilidad para hablar en público. el consultante tendrá fuerza para encarar con decisión las situaciones complicadas.

Carta invertida.

Deberá vencer obstáculos en su vida manteniéndose equilibrado internamente.

Su apariencia muchas veces austera apenas demuestra la gran responsabilidad que tendrá para con sus semejantes.

Será un guerrero activo tomando actitudes rápidas y nunca abandonando sus decisiones.



33.LEHUIAH

Estará integrado en el mundo angélico y su lucha será siempre para defender el bien.

Comprensivo, simpático y amoroso.

Sabrá controlar su mundo interior adaptándose a la realidad.

Los cambios que el consultante vive en el plano espiritual pueden hacerle perder el contacto con la realidad .

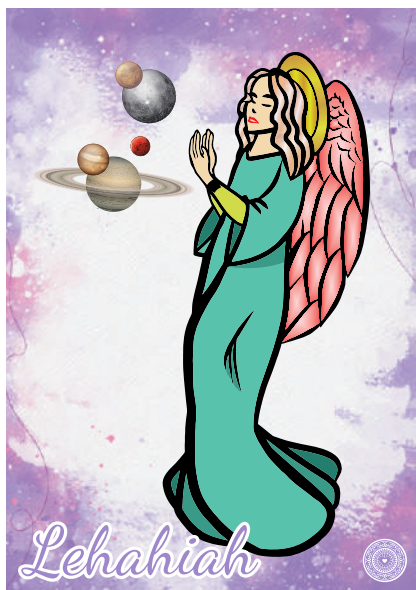
Gracias a su transformación interior, tiende a pensar que la maldad no existe y que todas las personas son buenas.

Carta invertida.

Ilumina con sus buenas acciones.

Luchará porque las personas no sean ignorantes, contribuyendo con aulas o recursos financieros para esta nueva causa.

Será un buen amigo y deberá ser muy cauteloso al elegir pareja porque necesita un lugar tranquilo para poder tener una personalidad equilibrada.



34. LEHAHIAH

Es célebre por sus talentos y acciones.

Un pacificador inspirado.

Tendrá la simpatía de todos y le encantará resolver los problemas aconsejando y apoyando.

Su aura de confianza atraerá a personas influyentes que lo invitarán a trabajar.

Será un buen trabajador rindiendo más en puestos de liderazgo.

Sus actitudes serán firmes con altos principios morales, bondad y hospitalidad, pero puede sufrir decepciones cuando las personas no correspondan a sus expectativas.

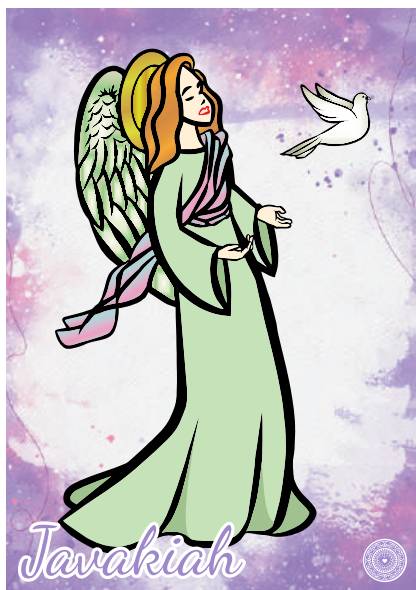
Es profundamente emocional.

Carta invertida.

Tiene facilidad para las artes como para la música.

Tendrá dones paranormales latentes que podrían llegar a ser liberadores.

La limpieza perfecta será una de las grandes preocupaciones, porque sabe que en los lugares sucios y cosas viejas se encuentra la energía negativa.



35.JAVAKIAH

Será un gran colaborador para el bienestar social.

Amara vivir en paz con todos y ver a todas las personas reconciliadas.

Con mente práctica, será admirado por la manera de resolver cualquier problema.

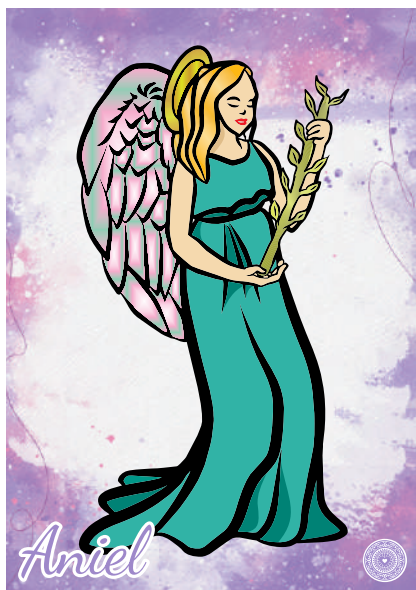
Siempre atenta a los detalles, hablará de forma discreta y agradable, jamás utilizando la fuerza para hacerse entender.

Su bienestar emocional dependerá de la aprobación de los demás en la convivencia social.

Carta invertida.

Tendrá riqueza y ayudará a promover asuntos referentes a la medicina y espiritualidad.

Su trabajo diario será arduo y lleno de novedades, debiendo de tener cuidado de no ser exigente y austero consigo mismo.



36.ANIEL

Será una celebridad que se distinguirá por sus talentos y por sus mensajes de entusiasmo.

A veces expone sus ideas revolucionarias pero será significativo para el público.

Si el consultante sabe aprovechar este tiempo obtendrá las cosas a que siempre halla deseado y le dará una nueva conciencia de sus posibilidades.

Carta invertida.

A través de oraciones o meditaciones favorecerán a tener un mundo mejor.

Tendrá un constante grupo de amigos constantes y fieles.

Luchará siempre por el bienestar de sus seres amados.

Gozará de muchos privilegios obteniendo buenos resultados en concursos, disputas públicas o concursos literarios.



37.HAAMIAH

Poseen gran inteligencia y conciencia adquirida a través de sus estudios y es autodidacta.

Resolverá problemas de personas utilizando su gran intuición. Defenderá intensamente las libertades individuales.

Puede aceptar cosas a que para otros son sorprendentes o incomprensibles.

Carta invertida.

Le interesan las personas excéntricas.

No le gusta hacer nada precipitadamente, como tampoco cambiar planes preestablecidos.

La indecisión y la preocupación por pequeñeces son factores que contribuirán al malestar general.

Deberá reconocer que requiere un examen de conciencia para reconocer que no está siguiendo el camino correcto para reparar los errores cometidos y limpiar la propia imagen.



38. REHAEL

Tendrá conciencia de la necesidad de la regeneración de la materia para que haya un aumento de espiritualidad.

Sentirá amor altruista por todos los hombres de la tierra.

Hará curaciones excepcionales a través de las manos y hasta mentalmente, también a través de oraciones y emanación de pensamientos positivos.

Su verdad será eterna cumplimiento la misión Karmica de vencer a los malvados.

Cree en milagros.

Carta invertida.

Su optimismo será contagiarte y estará siempre bien con todos.

Será elevado y fuerte, y está seguro que el hombre puede superar los obstáculos usando su inteligencia.

Ayudará a sus hijos Pará encarrillarlos en la vida.

En la actualidad el consultante se sentirá más afectado por las influencias externas en todos los terrenos.



39.EIAZEL

Amara la lectura, las ciencias y todo el conocimiento.

Tendrá ideas brillantes y sentimientos sublimes.

Por su inteligencia podrá ocupar una posición destacada en la sociedad asumirá puestos de liderazgo.

Comprenderá rápidamente los problemas de los otros pero sólo les dirá lo necesario, sabiendo que algunos no merecen su ayuda.

Solo se casará por amor.

Tendrá una mente imaginativa.

Carta invertida.

Sus conclusiones serán más intuitivas que elaboradas por una lógica

Podrá hacer muchos viajes, acudiendo a muchas ciudades diferentes mostrando en cada lugar su presencia ,la riqueza de su personalidad y la nobleza de su carácter.

En la salud deberá limitarse a los excesos y se prestará más atención a la alimentación.

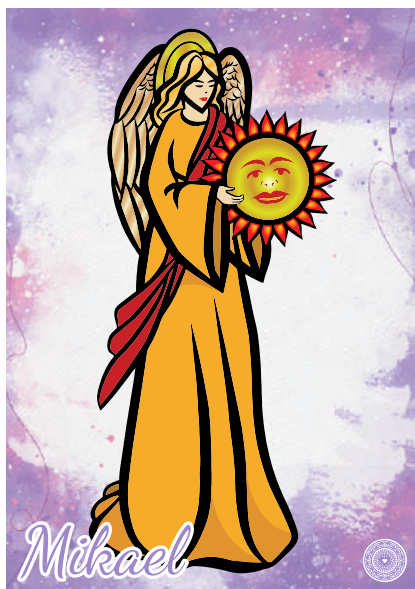


40.HAHAHEL

Ama la verdad y cumple con sus obligaciones.
Tiene fuerte poder de concentración y sabiduría para discernir y juzgar.
Enfrenta los problemas con naturalidad .
Tiene idea de su misión pero no sabe cuándo comenzará probablemente cuando encuentre su pareja ideal pues el cumplimiento de esta debe ser acompañado de la persona amada.
Tiene el don de la comunicación, el carisma y la facilidad de aprendizaje

Carta invertida.

Será especialista en códigos sagrados.
Gran transformador del mundo, vivirá una vida plena y será feliz.
Las relaciones de pareja se verán favorecidas por un cambio en el hogar.



41.MIKAEL

Será conocedor de técnicas y medios para tener grandes empresas, distinguiéndose por su gran diplomacia.

Tendrá una inmensa protección, siendo digno elevado, inspirado e incorruptible, podrá ser confidente.

Colaborará con cualquier persona que tenga como objetivo el bien social.

La relación de pareja irá muy bien pues habrá complicidad, ternura, entendimiento y se irán las inseguridades que venían surgiendo en los últimos meses.

Carta invertida

Será querido por las personas más humildes y atacará a las personas maleadas y aprovechadas.

Su mensaje es siempre dé optimismo y fe, irradiando energía, confianza, inspiración y creatividad.

Tendrás el apoyo de tus amistades con franqueza.



42.VEULIAH

Tiende a demostrar un comportamiento íntegro, y por ello tendrá éxito en su trabajo, conquistando por la confianza. Utilizará ideas modernas y acciones estratégicas para consolidar su posición. Tendrá una gran calma que disfrutará.

Carta invertida

Se manejará con prudencia evitando obstáculos y observando cuidadosamente cada camino antes de dar un paso.

Tendrá muchos conocimientos adquiridos a través del trabajo. Será noble, sincero y altruista en sus relaciones y conquistará su propio lugar por su autoconfianza y buen humor, sin desperdiciar energía con conflictos.

El consultante vive en un mundo mental donde supone que las cosas son como el piensa que debería ser. Por esta razón cuando algo no sale le echa la culpa a los demás en lugar de revisar sus creencias.



43. YELAHIAH

Ama los viajes. Será instruido en todos sus emprendimientos con éxito. Será célebre por sus actos de talento y coraje. Luchará por mantener vivas las tradiciones y será investigador de hechos históricos y aclara situaciones oscuras dentro de la historia.

Fácilmente tendrá recuerdos de vidas pasadas que le servirán para entender las circunstancias históricas.

Es generoso en el trabajo y siempre dará oportunidad a todos. Nunca se dejará dominar por el desánimo y nada le impedirá alcanzar objetivos.

Carta invertida.

Será seguro hábil e incapaz de arriesgar su reputación es situaciones sospechosas, dejando que todo se devuelva de forma espontánea.

Manifestara su amor en forma constructiva y defenderá los sueños que están relacionados con la familia, el lugar donde viven y los valores culturales,

Será respetado y admirado, capaz de encontrar solución a todos los problemas.

El nerviosismo y la ansiedad no son buenos consejeros.



44. SEALIAH

Estará muy ligado a todo lo que tiene que ver con decoración y el buen gusto.

Podrá tener un jardín con vegetación abundante, amará las plantas y los animales.

Tendrá siempre dinero y la palabra crisis no existe en su vocabulario.

Dotado de cultura prodigiosa, compartirá sus conocimientos y experiencias con aquellos que tengan inquietudes similares.

Tienen un sentido innato de la armonía, el equilibrio y la estética.

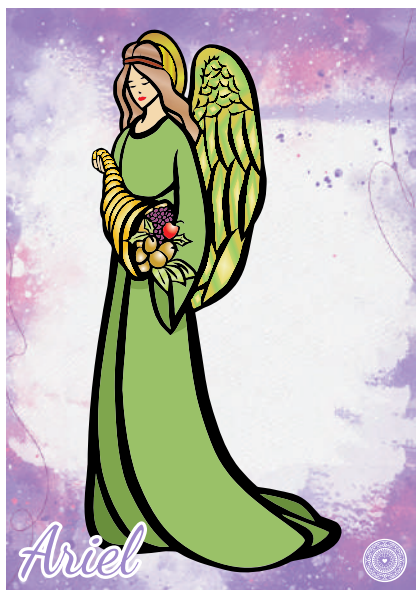
Se preocupan por el ambiente que les rodea y cuando son anfitriones se esmeran para que los invitados se sientan muy cómodos.

Carta invertida.

Tendrá facilidad para trabajar con oráculos y en sueños premonitorios.

Su papel en la tierra es enseñar qué hay un creador.

El consultante tendrá dificultades para darse a entender, la falta de claridad en su modo de expresarse puede dar lugar a malentendidos.



45.ARIEL

Tendrá ideas geniales, pensamientos sublimes, espíritu fuerte y sutil.

Será discreto, pero con capacidad de resolver los problemas más difíciles, tomando las decisiones en el momento correcto. Le gustará meditar.

Hará descubrimientos que beneficiará a la purificación del espíritu a través del servicio en favor de sus semejantes.

Utilizará medios tecnológicos como la informática, radiestesia, radionica, y técnicas de parapsicología para aplicarlas a su búsqueda espiritual.

Ocupará un lugar destacado en la sociedad, con su lema de vida: Hablando se entiende la gente.

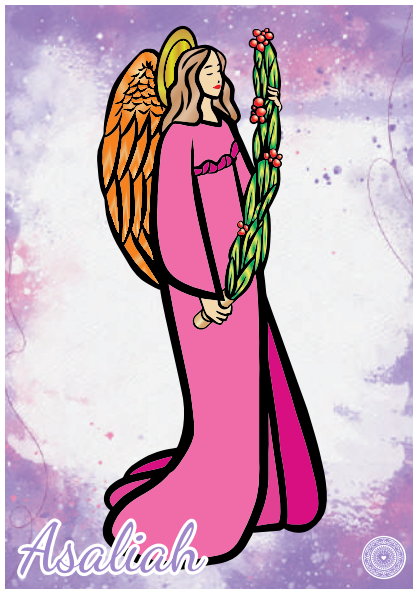
Carta invertida.

Nunca faltará el respeto a las personas y su experiencia en todos los aspectos de su vida le proporcionará el triunfo.

Su gran intelecto hará que siempre tenga la luz de lema sabiduría.

Representará el poder y la conquista de la armonía del hombre en su búsqueda divina.

Debe comprender que es inútil mostrar una cara falsa a los demás.



46.ASALIAH

Dulce y tierno, tendrá carácter agradable y destacará por su carisma.

Es justo por excelencia, incorruptible y de fe elevada.

La verdad será una constante en sus actitudes.

Es extremadamente dinámico viviendo su día a día, aprovechando todos los segundos para la realización de cada idea que surge.

Irá más allá de sus propias fuerzas, pero sin agotarse.

Es elegante y firme, y tiene un gran autocontrol.

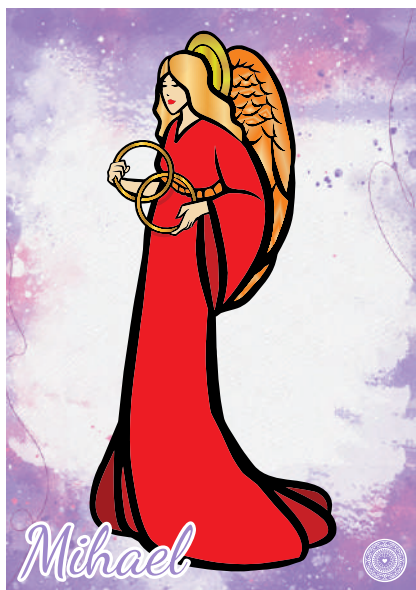
Los comentarios desafortunados pueden hacerse presentes.

Carta invertida.

Estará sujeto a sacrificios. Su aura de sabiduría se verifica como señal en su frente.

No le agradan las confusiones, principalmente las de orden sentimental

Cuando más esfuerzos ponga en hacer las cosas tendrá más beneficios.



47.MIHAEL

Cariñoso, pacífico, amará profundamente a todos y cuidará la preservación del bien de la comunidad .

Será un gran organizador de acuerdos sociales y políticos, promoviendo reconciliaciones e intermediario en negociaciones.

Intelectualmente defenderá los derechos de la mujer en la sociedad y colaborará con ideas comunitarias de salud, sobre todo el bienestar de los niños.

Tras un periodo difícil el consultante comienza a ver la luz. Entra en una etapa positiva y cumplirá sus sueños.

Carta invertida.

Consolidará con palabras de confianza y optimismo las relaciones de amigos y parientes. Su familia será buena colaboradora de proyectos y podrá tener muchos hijos.

Paternalmente es exigente en cuestiones de estudio pero a su vez es accesible, franco fuerte y su misión terrena es el humanitario.



48.VEHUEL

Se distinguirá por sus talentos y virtudes, su gran generosidad podrá ser vista a través de su aura. Será estimado por las personas de bien que posean las misma cualidades y virtudes.

Fiel ejecutor de causas nobles, incentiva a las personas a través de su ejemplo a seguir una buena conducta.

Tendrá gran facilidad para perdonar los errores de otros y juzgará siempre de un modo prudente.

Con sentido del humor, podrá criticar sin arrogancia.

Será innovador, imparcial, dinámico e inteligente a pesar de ser individualista.

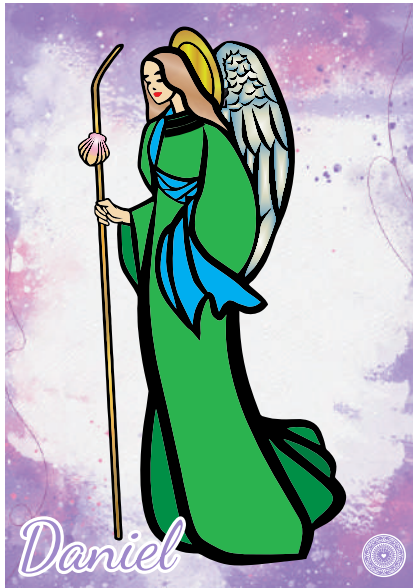
Por su gran capacidad mental, tendrá facilidad para expresarse.

Carta invertida

Tendrá reconocimiento social que encarará que la vida es dura para quien no sabe aprovechar las oportunidades que le son ofrecidas,

No le gusta las personas que faltan a sus compromisos.

Si sus negocios pasan por situaciones difíciles que actúe con cautela.



49.DANIEL

Será trabajador, ejecutará sus actividades con mucho amor y percibirá que su intuición puede llegar a la genialidad.

Tendrá protección contra las enfermedades.

Es determinado.

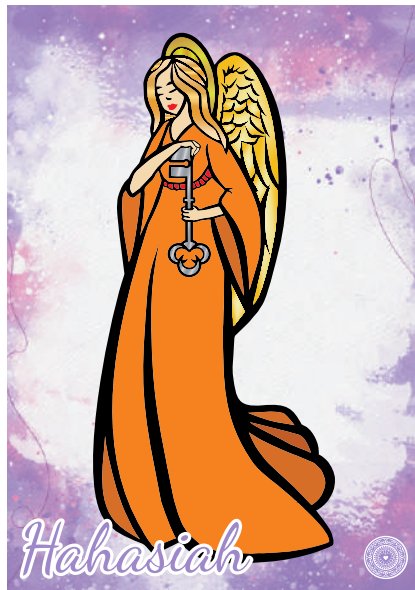
Paciente en extremo, será capaz de soportar casi todo de las personas, pero no acepta ser reprendido injustamente.

No desperdicia sus esfuerzos en fantasía imposibles que no llegan a ningún lado.

Motivado y justo, será una persona pública con capacidad para tratar cualquier asunto.

Carta invertida.

Descubrirá el porqué de muchos problemas sociales y convencerá a la sociedad de sus propuestas.



50.HAHASIAH

Muestra interés en conocer las propiedades y atributos de animales, vegetales y minerales.

Será puro y creativo, conduciendo su vida con armonía.

Tratará de entender el orden divino en las estructuras humanas y podrá ser un mago de las ciencias holísticas.

Obtendrá prestigio y autoridad para dictar cursos y conferencias.

Se sentirá inquieto por todo lo que sucede alrededor, no es que tenga que sufrir contratiempos sino que al ver la situación en que se halla el mundo y la sociedad, pensará que su destino es la soledad.

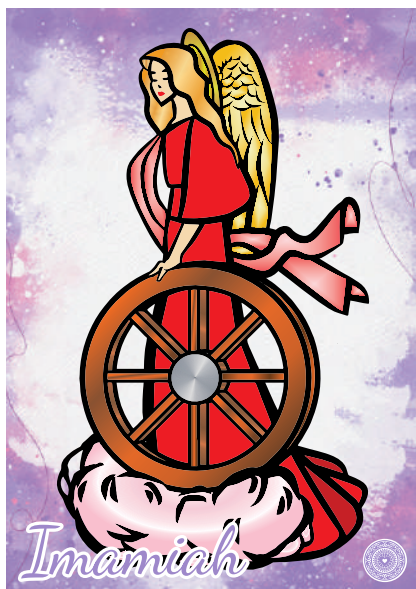
Carta invertida.

Trabjará para encontrar la paz entre las personas y sabe que cuando tiene una dificultad, está en un medio para acceder a la perfección.

Tiene gustos simples.

Es amante de la naturaleza y estar siempre atento a pequeños detalles como el romanticismo, la pintura, la música y los perfumes.

Tiene un don poético natural y tendrá muchas revelaciones.



51. IMAMIAH

Tendrá un temperamento vigoroso y fuerte soportando cualquier adversidad con benevolencia, paciencia y coraje.

No tiene miedo al trabajo y posee gran habilidad manual, excelente decoradora, consiguiendo captar con su intuición los puntos fuertes del lugar, utilizando a través del conocimiento símbolos mágicos y diferentes energías para proteger el lugar de influencias negativas.

Respeto a las personas con moral, inteligencia y sentimientos, pues sabe que estos valores ennoblecen el alma y constituyen una buena existencia en la tierra.

Carta invertida.

Estará siempre integrado en asuntos sociales o políticos ya que inspira mucha confianza en las personas.

Tendrá facilidades financieras para proyectarse, incluso internacionalmente.

Aprenderá de sus errores y no se dejará llevar por sus instintos.

Es optimista, expresivo y prudente.



52.NANAEL

Se distingue por conocer las ciencias exactas y ama la vida tranquila, la paz y la meditación.

Su luz es trascendente, dejando ver su inocencia y verdad.

Podrá tener vocación metafísica.

Digno de confianza, nunca acomete una acción imprudente o interesada.

Tiene relaciones sólidas.

Dotado de gran afectividad vive en función del amor y todo lo bello le conmueve.

Por ser tradicional da mucha importancia al casamiento y los hijos.

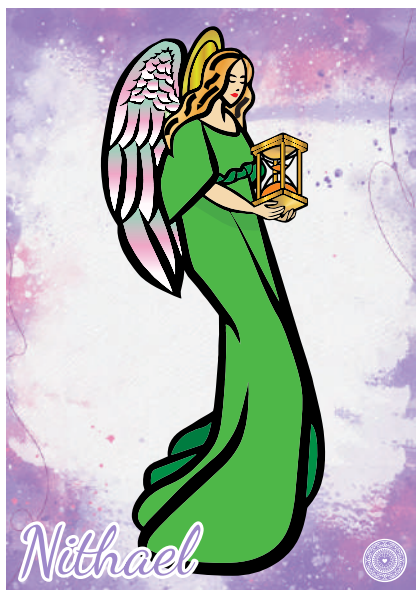
Sabe controlar sus instintos sin tener que reprimirlos.

Carta invertida.

Su inteligencia se desenvuelve más por la experiencia que por estudios.

Podrá tener problemas de salud en la adolescencia o infancia pero a pesar de esto tiene un espíritu ágil y guerrero sabe disfrutar de las buenas cosas de la vida.

La irritabilidad y la intolerancia no son sus mejores armas para conquistar el corazón de los demás



53.NITHAEL

Será célebre por todo lo que escribe y por su elocuencia. Tendrá gran reputación, se distinguirá por sus méritos y virtudes.,obteniendo confianza para ocupar cargos importantes.

Está destinado a tener puestos de mando debido a su amplia visión para entender las cosas y prevenir todo mal.

Con fuerte personalidad.

Dominará el campo espiritual y el metafísico.

Carta invertida.

Estará dotado de facultades que le permitirán transformar en realidad a cualquier cosa.

Defenderá con entusiasmo el bien contra el mal y será discreto haciendo juicios y ofreciendo orientación espiritual.

Será diferente desde pequeño, destacando por su belleza, gracia en el andar, vestir y hablar.

Su alma es resplandeciente y su regencia es en belleza y sociedad.

En este momento el consultante se deja llevar por sus impulsos, sin reflexionar adecuadamente las acciones que va a realizar, esto le puede traer consecuencias negativas.



54.MEBAHIAH

Se distinguen por sus buenas acciones.

Sabr  el camino que deber  seguir, entender  los misterios divinos.

Siempre disponible, se sentir  bien trabajando para el bienestar de la comunidad.

Su vida tendr  sentido cuando encuentre compa eros que sigan su viaje.

Siente necesidad de que su existencia tenga continuidad a trav s de sus hijos y/o proyectos.

Carta invertida.

Su  ngel se manifiesta espont nea cuando defiende alguien que fue agredido injustamente o por curaciones a trav s de la imposici n de manos.

Tendr  un alma m stica y enigm tica por lo que siempre lo ver n como un ser elevado, aunque sea incomprendido.

La irritabilidad y el mal humor le puede causar contrariedades en su vida diaria, un buen apoyo es tomar una peque a vacaciones para cambiar su actitud.



55. POIEL

Serán estimados por todos debido a su modestia y humor agradable.

Su fortuna será obtenida gracias a su talento y buena conducta

Considera que se puede obtener todo a través de aprender y conocer todas las cosas del mundo.

Por sus grandes talentos puede ocupar buenos lugares en general.

Esta abierto a todo lo que sea símbolo de vitalidad y generosidad para experimentar vitalidad.

Carta invertida.

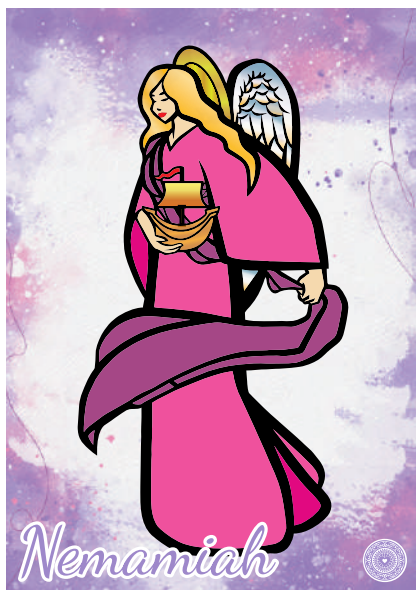
Sabrá balancear la razón con la pasión, creará en la salvación de las personas por el amor y estará listo ayudar a todos.

Trabjará siempre de acuerdo con una filosofía espiritualista y angélica.

Siempre optimista sabrá enfatizar las cualidades positivas de las personas y de las situaciones,

Iluminará la vida de todos los que se acerquen.

El consultante querrá abarcar en todos los proyectos mas de lo que puede abarcar y esto le puede llevar a cometer errores.



56. NEMAMIAH

Es líder y se distingue por su bravura y gran amor por las cosas, con paciencia y coraje.

Trabjará para mejorar la sociedad .

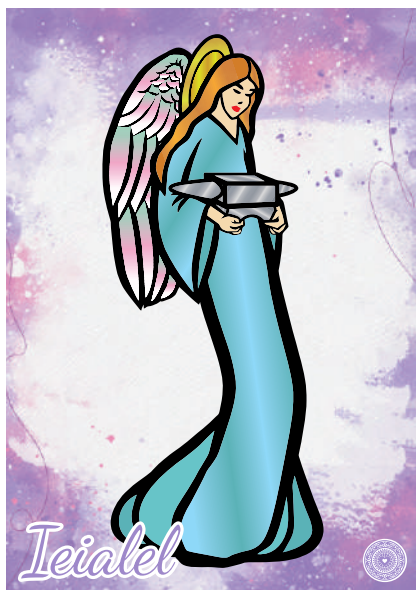
Tendrá éxito en sus viajes al exterior y protección contra la venganza y la traición.

Es un combatiente contra las fuerzas malignas a través de la lectura y la intelectualidad.

Carta invertida.

Tendrá grandes revelaciones en sueños, defenderá las buenas causas, siendo considerado un buen economista y administrador sobre todo en tiempos de crisis.

Ama la vida familiar y a sus hijos.



57. IEIALEL

Se distingue por su coraje y franqueza.
Es considerada una persona lúcida que decide con claridad de expresión todas las situaciones comprometedoras.
Sincero y con temperamento amoroso.
Tendrá un gran gusto por las flores y las pinturas.
Es optimista y ama la verdad y la defiende para que todo se realice en perfecto orden.
Está dotado de gran afectividad, solidez y valoración de los bienes materiales.
Acepta bien su sensualidad.

Carta invertida.

Es arriesgado pero no se aparta demasiado de lo tradicional.
Es de espíritu combativo.
Marca confusión.



58.HARAHHEL

Estarás ávido de conocimiento, buscando instruirse en todas las ciencias.

Será poseedor de un enorme carisma y se distinguirá por sus virtudes, nobleza de espíritu, amor agradable y valentía o coraje.

Podrá ser un canal para curación.

Podrá hacer pinturas canalizadas, como leer oráculos y a edad madura, de forma inesperada ganará dinero para utilizarlo en gran parte para el cumplimiento de su misión.

El consultante está inmerso en un periodo de cambios.

Carta invertida.

Tendrá buenas relaciones familiares viviendo en armonía. Tiene un gran deseo de vivir y adora explorar lo desconocido.

Es un gran estratega de la vida .

Deberá hacer un esfuerzo por dar sentido a su vida y orden en el día a día para no caer en confusiones.

Es necesario prestar atención a sus finanzas, evitar todo gasto superfluo.



59.MITZRAEL

Se distinguirá en la sociedad por sus talentos y nobles virtudes,

Reúne las más bellas cualidades del cuerpo y del alma.

Sabrá admitir sus errores pues comprende que a través de las experiencias construimos nuestras vidas.

Estará siempre en busca de él mismo intentando llegar a un ideal de equilibrio y sabiduría.

Sabe reconocer la mano del creador por la naturaleza.

Está preparado para tener éxito.

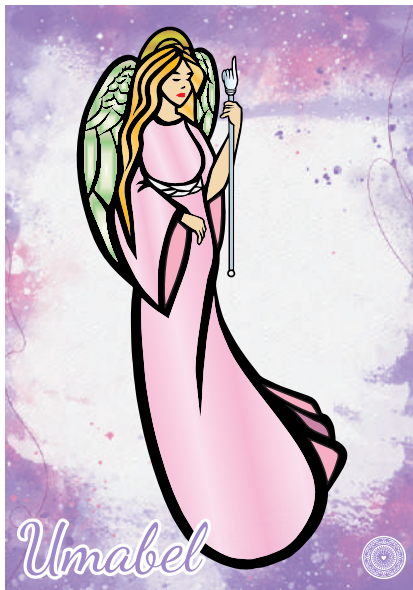
Carta invertida.

Es cumplido con sus tareas y esto le provoca paz.

Podrá ser considerado un símbolo de ser humano tanto físico como espiritual.

Debe evitar discutir con personas que tengan autoridad al menos hasta que aprenda a controlar su temperamento.

Tratar de no prestar oídos a personas mal intencionadas que le quieren hacer mal.



60. UMABEL

Amara los viajes y los placeres honestos.

Será muy amoroso y sensible.

Es una persona introvertida y afectuosa que se adapta a los cambios fácilmente.

Es tradicionalista, manteniendo fiel a los valores enseñados.

Está dotado de intuición, abierto a todo lo que está a su alrededor sin involucrarse.

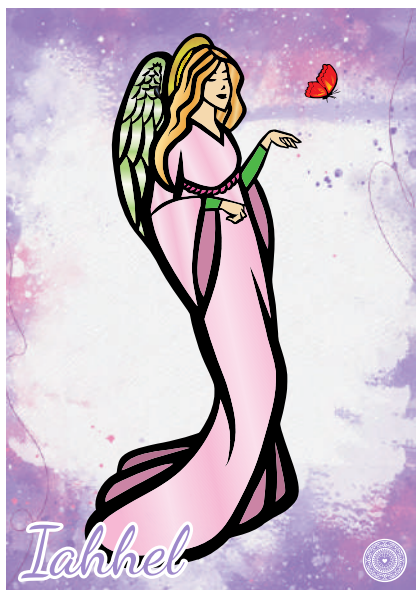
No le gustan las personas agresivas.

Carta invertida.

Su fuerza vital se manifiesta en la paternidad o maternidad.

Busca establecer con las personas una imagen fiel y será estimado por su equilibrio, dulzura, amabilidad y afectividad.

Organiza su vida de acuerdo a su conciencia manifestada a través de buenos actos y compañerismo.



61. IAHHEL

Ama la tranquilidad, la nobleza de carácter y la solidez de actitudes.

Cumple todos sus deberes y obligaciones para consigo, su familia y la comunidad.

Le gustará practicar deportes, aunque es muy evolucionado espiritualmente.

Sabe aprovechar su energía para su propio crecimiento o bien de la humanidad.

Pensará más en nosotros que en sí mismo.

Es un líder nato, tiene capacidad de improvisación y aprecia los desafíos.

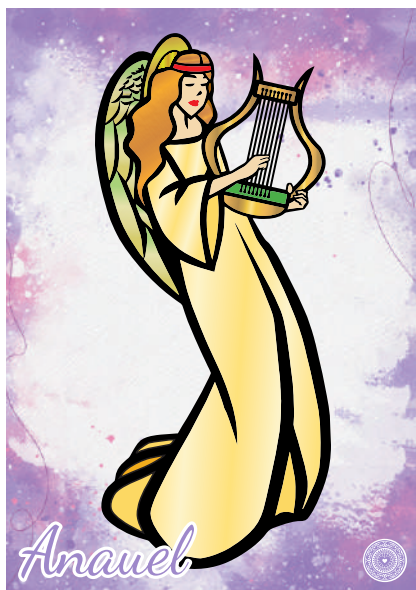
Carta invertida.

Es constante para soportar las situaciones adversas.

Lucha por una imagen digna, transparente y verdadera.

Las personas que conoce las considera como experiencias que enriquecen su mundo.

La inquietud Interior y la falta de serenidad puede llevarle a cometer errores.

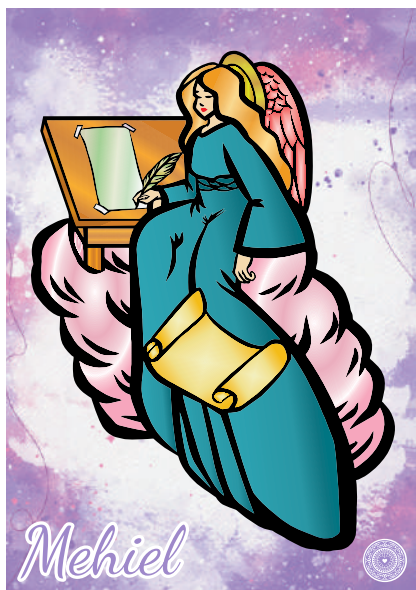


62.ANAUEL

Tiene un espíritu sagaz, sutil e inventivo
Su conciencia sólo producirá palabras y acciones verdaderas.
Por su gran iluminación puede comprender los misterios
existentes entre todas las cosas.
Práctica la magia por el bien de la comunidad.
Consigue adaptarse a cualquier ambiente y situación, no
preocupándose por la seguridad.

Carta invertida.

Su inteligencia crítica, simbólica y ordenada será la causa
para encontrar sus ideales.
Su cuerpo es sano y si tiene alguna dolencia puede curarse el
solo.
Le gusta la libertad y eso le lleva a la rebeldía.



63.MEHIEL

Destaca sobre todo por su fuerza de voluntad para aprender. Es tolerante y generoso, comprenderá a todos y buscará el lado positivo de las cosas, pero también comprenderá sus errores.

Habitualmente se quedará con lo mejor de las cosas siempre y cuando no halla perjudicados.

Es maduro, tiene intelecto luminoso.

Adora amar y ser amado.

Protege siempre a la familia con su fuerza enorme.

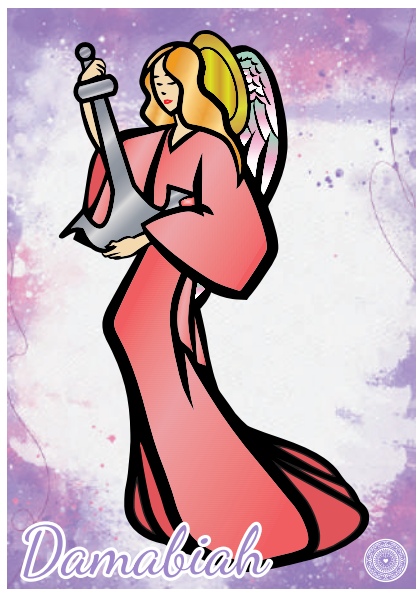
Carta invertida.

Puede hacer viajes o fiestas constantemente.

Considera siempre que todo está a su favor, aún cuando esté en dificultades.

En su vida no hay creencias para supersticiones o fuerzas del destino.

La intolerancia no es una buena carta de presentación, si no se esfuerza en prestar oídos a lo que otros tengan que decir, no conseguirá que estos comprendan su modo de pensar.



64.DAMABIAH

Vive la vida de forma profunda y por esto le llaman aventurero. Generoso, noble poseedor de un espíritu elevado, tendrá enormes posibilidades de éxito. Con su pensamiento positivo podrá quebrar cualquier tipo de maleficio y tendrá ayuda financiera en su expedición que se pueda considerar históricas.

Carta invertida.

Estará siempre cambiando de ciudad sin programar nada, dejando que las cosas a sucedan de sorpresa
Adora la libertad y no soporta las relaciones tipo prisión.
Fiel a sus ideales no hará sufrir por sus egoísmos.



65.MANAKEL

Reúne las más bellas cualidades del alma y la personalidad.
Tiene optimo carácter, por su amabilidad y bondad.
Soporta los problemas sin reclamar.
Es un eterno luchador y será un estímulo positivo para cada uno y la comunidad.
Si toma las cosas como son y plantea acciones las cosas podrán salir bien para todos.

Carta invertida.

Conseguirá desarrollar su fuerte poder de captación y observación que aplicará en todas las situaciones.
Traza planes optimistas y lógicos, no midiendo esfuerzos para realizarlos.
Estará siempre bien con todas las personas, pero no conseguirá nunca esconder sus sentimientos.
Es un buen momento para realizar inversiones.



66.EIAEL

Tendrá solidez en los emprendimientos, se destacará en los estudios esotéricos en especial la cábala y astrología.

Influyente y confiado no soporta la duplicidad de opiniones y la deshonestidad.

Las relaciones amorosas cobrarán un nuevo vigor y es probable que se presenten dudas e indecisiones a la hora de elegir pareja.

Carta invertida.

Transformará todos sus sueños en proyectos y realizaciones ya que nada traspasa el límite de sus posibilidades.

No es una persona interesada, pero le gustan las demostraciones de afecto, dedicando gran atención a su familia.

Nunca dejará una tarea sin terminar.

Su salud será favorecida pero no cometerá excesos.

Habrán disparidad de opinión práctica la tolerancia.



67.HABUIAH

Son elegantes, nobles y altruistas en sus relaciones.

Es poderoso e inteligente con profunda capacidad de análisis. Consigue catalogar lo que llega a sus manos sin importar lo que no le interesa.

Es una persona honesta le da protección contra influencias negativas.

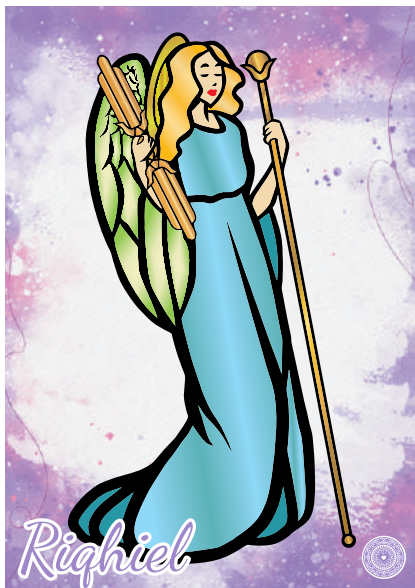
Cae bien donde sea que esté.

Carta invertida.

Su espíritu material ayudará a otros de forma ingenua, pero es necesario para que pueda cumplir bien su camino, que armonice las relaciones con los próximos a él, tratando de no provocar ningún rencor.

Está protegido por los elementales por eso debe vivir en el campo para que su inteligencia se manifieste ,obteniendo mejores ideas.

Podrá establecer nuevas estrategias para solucionar problemas que se le presenten.



68. RIQHIEL

Está dotado de fuerza y energía, siempre actuando de forma benéfica con los más allegados.

Posee un gran genio inventivo y una fuerte misión para cumplir con respecto a su familia. Tiene gran capacidad para suavizar el sufrimiento de sus personas amadas.

Dotado de una fuerte intuición que se manifiesta a través de su inteligencia analítica, estará desligado de los impulsos y las tendencias materiales.

Carta invertida.

Tendrá una gran facilidad de adaptación y voluntad de aprender.

Nunca se sentirá amedrentado al enfrentar las pruebas y deberá saber que cada que pierda en él área material ganará en la espiritual.

En este momento el consultante quiere abarcar en otras áreas sin haber terminado lo empezado es necesario no descuide lo que inició para que pueda llegar a buen término de todos sus proyectos.

Es necesario no compre cosas inútiles para llenar su vacío interior.



69.HABAMIAH

Puede dominar todos los fenómenos de la naturaleza.
Tendrá siempre ideas de confianza y optimismo en todos los sectores de su vida sentimental, social o profesional.
Es un poco reservado y a veces introspectivo.
Percibe todo a su alrededor y cuando es necesario entra en acción inmediatamente.
Su imagen es íntegra y no tiene nada que esconder.
Se abre una nueva etapa que estará marcada por la creatividad y la intuición.

Carta invertida.

Busca mucho su propia verdad y es un verdadero liberal.
Es un gran conocedor de organizaciones cósmicas y aspectos elevados de angelología .
Tiene una gran intuición y recibe mucha información gracias a ello.
Es dueño de su destino.
Posibilidad de viajes.



70.JAIAIEL

Estas personas luchan contra cualquier tipo de injusticia pues saben discernir entre lo correcto y lo incorrecto.

Su manera de pensar correcta se demuestra con su comportamiento.

Su existencia es sinónimo de abundancia y felicidad, sintiéndose seguro cuando tiene el apoyo de su pareja y familia.

Su meta del consultante es el autoconocimiento y esto le hará tener un cambio de vida.

Carta invertida.

Deberá recordar que todo momento difícil le lleva al crecimiento espiritual.

Es una persona fiel y preocupada por su vida particular, pero que necesita momentos de aislamiento aunque no le guste vivir sola.

Su ritmo de trabajo es rápido y obtiene resultados antes.

Los celos y la falta de libertad es algo que le trae graves problemas.



71.MUMIAH

Son célebres por descubrimientos maravillosos, descubrirán secretos de la naturaleza y siempre tendrán palabras de fuerza y coraje contra la maldad y la injusticia.

Gustan de los cambios porque son renovadores y siempre modifican su forma de pensar.

Detestarán las cosas ilusorias y siempre esta ayudando a personas que salen de estados opresivos o deprimentes.

Buscan la verdad.

Carta invertida.

Batallará por ideales y trabajará eficientemente reservado una especial atención al estudio de las leyes.

Atraerá riqueza y poder a través de sus palabras.

Deberá revisar la salud de su familia para su tranquilidad.

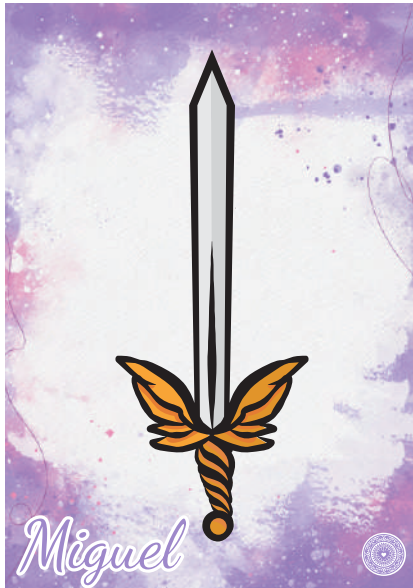


72.MENADEL

Tiene mucha fuerza de voluntad.
Es sagaz y directo en la forma de hablar.
Excelente amigo y compañero.
Actúa con discreción y astucia, asume responsabilidades.
Perfeccionista en el trabajo.
En los negocios personales alcanza sus objetivos.

Carta invertida.

Las llenas de confusión, pero si se cambia de actitud todo mejorará.



73.MIGUEL

El más importante de los Arcángeles, es el encargado de brindar protección. Representa el poder, la fuerza y la fe, y trabaja para mantener el orden y el equilibrio. Se lo invoca para pedirle amparo y cuidado; también en el caso de quienes están por comenzar un viaje o un traslado. Día: domingo. Vela de color: azul.



74. GABRIEL

Su nombre significa "La fuerza de Dios". Asociado con la pureza, su papel es el del mensajero. A él se le puede pedir capacidad de comunicación y claridad para transmitir conceptos y todo aquello que se quiere decir al otro. Día: miércoles. Vela de color: blanca.



75.CHAMUEL

Es el Arcángel del amor. Representa la unión, el confort y los vínculos puros. Su misión es ayudarnos a desarrollar la comprensión, la paciencia y la tolerancia con el otro. Se lo llama a la acción para estimular la armonía en la pareja, pedir por un amor, estimular las relaciones con amigos y compañeros, y proteger contra la envidia. Día: martes. Vela de color: rosa.



76.ZADQUIEL

El ángel de la alegría, la libertad y la diplomacia, nos acompaña en la transmutación de lo negativo en positivo. Se lo invoca para que disuelva situaciones en las que no hay armonía, para que podamos perdonar y para destrabar cosas en las que se complica el avance. Día: sábado. Vela de color: violeta.



77.URIEL

Es el ángel transformador, el que da fuerza frente a las complicaciones. Al convocarlo, se le puede pedir prosperidad, abundancia y tranquilidad económica. También nos asiste ante dificultades laborales. Día: viernes. Vela de color: amarilla (prosperidad); roja (trabajo).



78.RAFAEL

Es el Arcángel de la salud y la sanación no sólo del cuerpo físico sino, también, del espiritual. Se le puede pedir su acción para sanar enfermedades y problemas de todo tipo, calmar grandes angustias y proteger en salud a nosotros y a quienes queremos. Día: jueves. Vela de color: verde.